

# GÉNÉRATEURS HYBRIDES HYB-ÉNERGIE



[www.caslienergy.com](http://www.caslienergy.com)

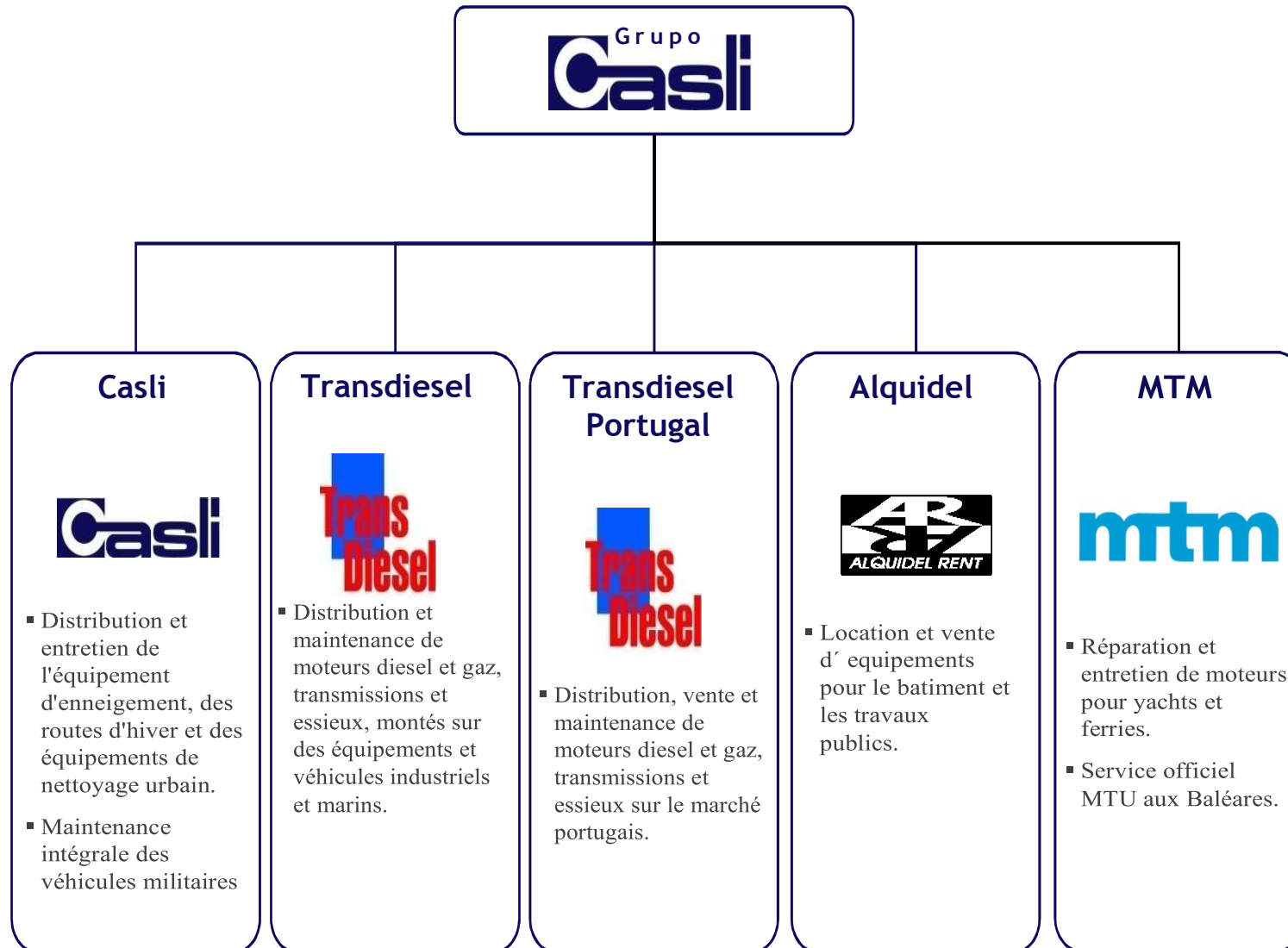


*Un monde de solutions*





Les origines du **GRUPO CASLI** remontent à 1943, aujourd'hui composé de 5 entreprises et d'environ 120 employés.



**TRANSDIESEL S.L**, société du GROUPE CASLI, fournit des solutions énergétiques adaptées à tous les types de besoins, groupes électrogènes diesel, gaz naturel, gaz propane, générateurs hybrides, micro-cogénération, tout en proposant des solutions entièrement renouvelables, s'adaptant à tous types de sites, de puissance, de ressources environnementales disponibles.



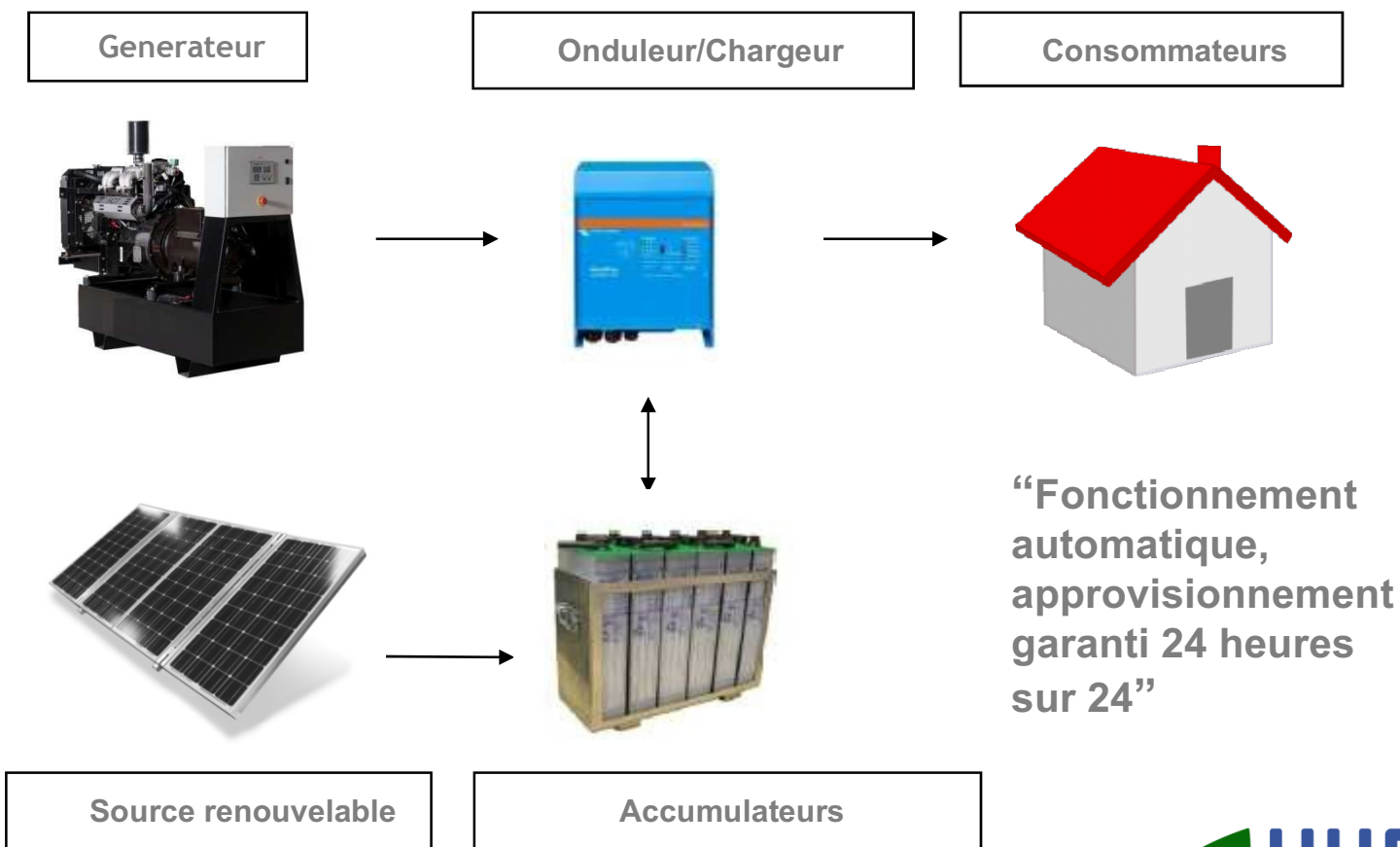




# Générateurs hybrides HYB-ENERGIE

**CASLI GROUP** propose une nouvelle gamme de générateurs hybrides pouvant fonctionner à partir de source renouvelable ou bien par la mise en service d'un groupe électrogène avec des charges plus puissantes.





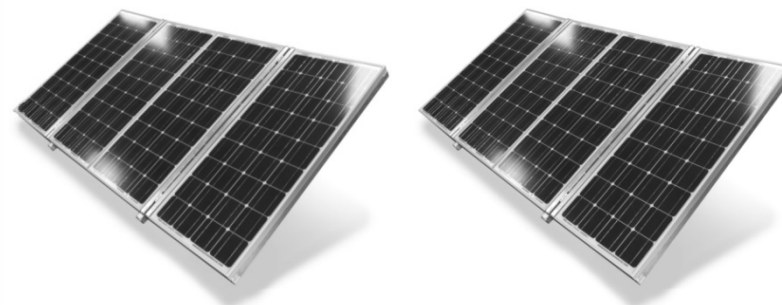
“Fonctionnement automatique, approvisionnement garanti 24 heures sur 24”



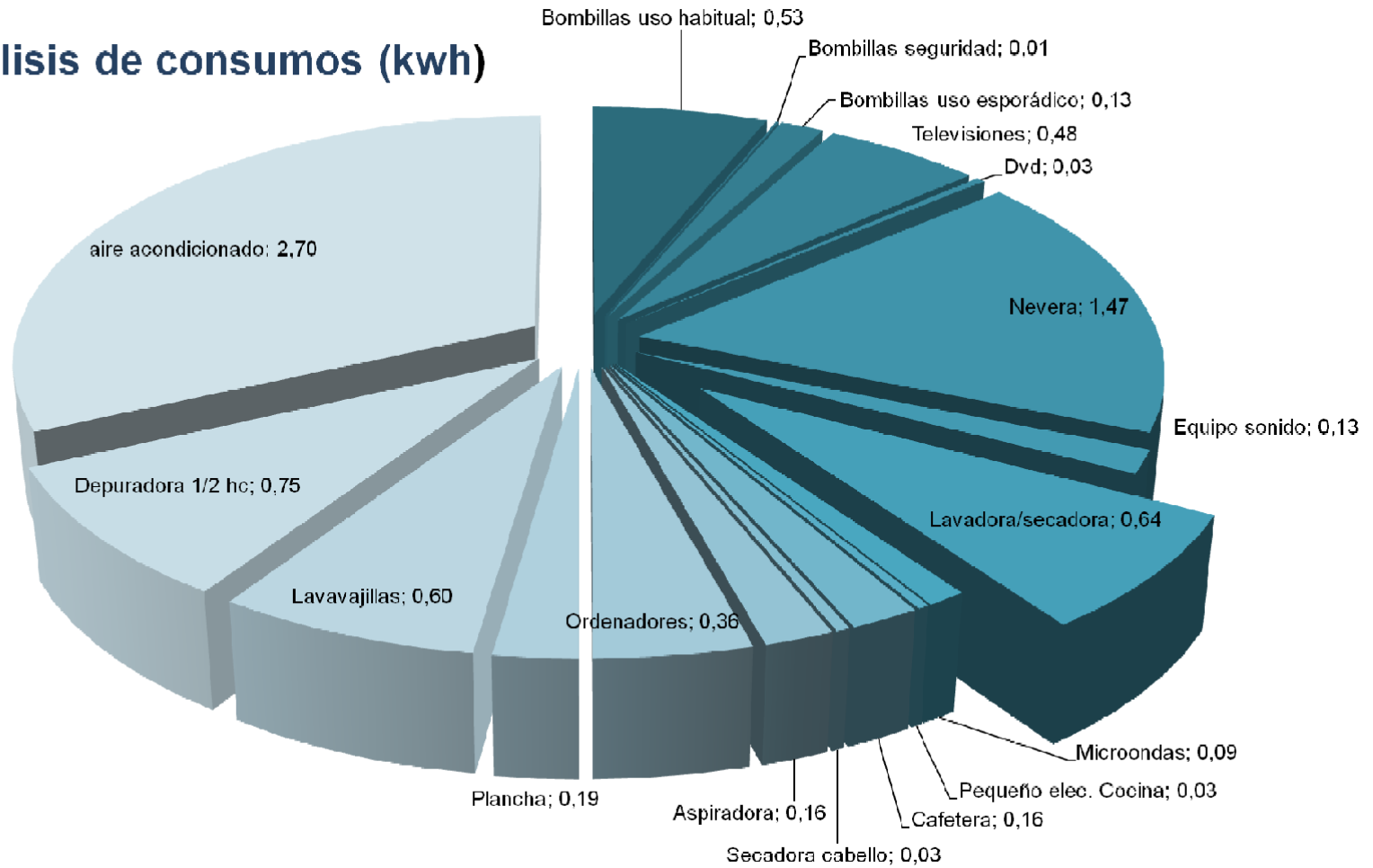
Tous les composants de l'alimentation électrique sont intégrés dans un espace très réduit :

Moteur, alternateur, batteries, onduleur, protections, câblage, connexions et panneau de contrôle pour la gestion des équipements. De plus, l'équipement est isolé de manière à pouvoir être installé à l'extérieur et transporté en toute tranquillité.

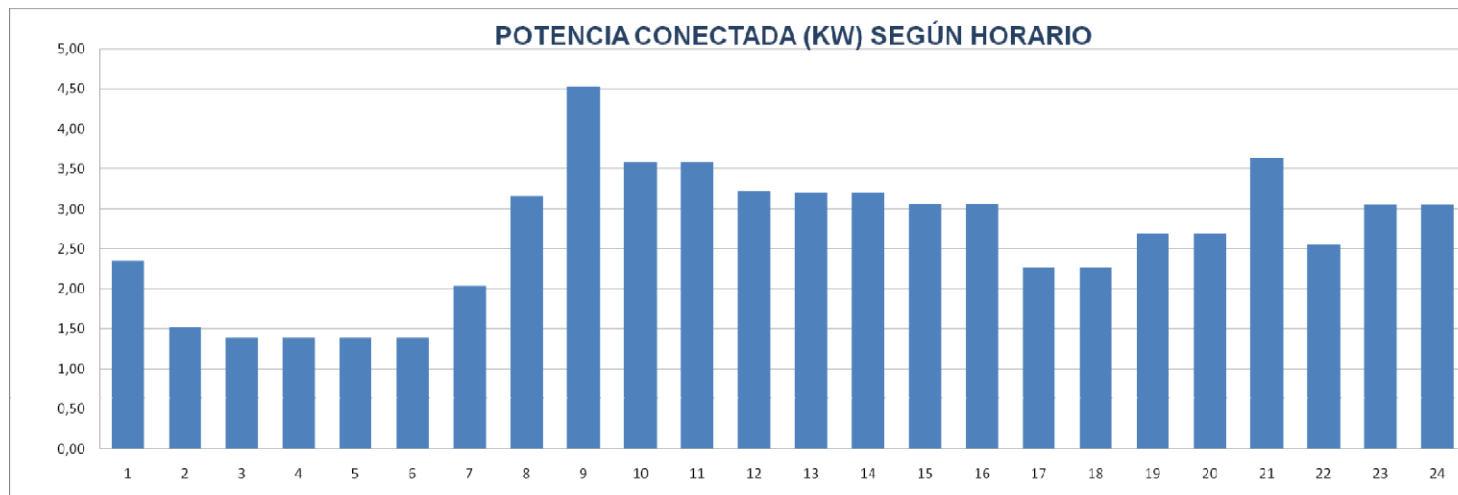
Supporté par des panneaux solaires ou des éoliennes, l'équipement peut être complètement autonome.



## Análisis de consumos (kwh)



Pour la configuration de l'équipement, nous analysons au préalable les appareils électriques à fournir et leurs heures d'ouverture.



**HYB-ENERGY** aura suffisamment d'énergie pour pouvoir fonctionner éteint lorsque la batterie est chargée. Il ne démarre que lorsqu'il y a une surcharge connectée ou lorsqu'il est nécessaire de recharger les accumulateurs.

Nous déterminerons également la puissance de la source d'énergie renouvelable adéquate afin de minimiser les démarrages d'équipement.







Ces dernières années, les prix des carburants ont augmenté en moyenne de 10% par an, les solutions hybrides réduisent les coûts de carburant et contribuent à préserver l'environnement.

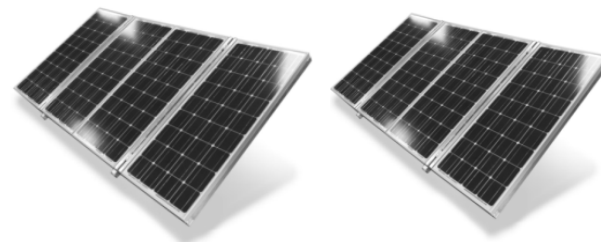
La production au diesel ou au gaz combinée d'un stockage d'énergie peut réduire également les coûts d'exploitation et d'entretien des groupes électrogènes en plus de prolonger la vie des moteurs et des alternateurs.

Diesel ou gaz, pour tous types de besoins et d'emplacements.



*Un équipement bien dimensionné peut rester plusieurs jours sans démarrage.*

GRUPO  
**Casli**  
SOLUCIONES ENERGÉTICAS







## MODÈLES ET NOMENCLATURE

HYBRIDES DIESEL

HYBRIDES AU GAZ NATUREL  
ET AU PROPANE

MONOPHASÉ / ACCUMULATION 24V

HYB 3-8 D6

HYB 3-8 GP8

HYB 5-12 D6

HYB 5-12 GP8

HYB 5-12 D10

HYB 5-12 GP14

MONOPHASÉ / ACCUMULATION 48V

HYB 5-15 D10

HYB 5-15 GP14

TRIPHASÉ / ACCUMULATION 48V

HYB 9-36 D10

HYB 9-36 GP14

HYB 5-12 GP14

*Puissance du générateur principal en kW*

*Carburant (D=diesel, GN=gaz naturel, GP=gaz propane)*

*KWH disponible dans des batteries mesurées en C10 à 50%.*

*Puissance de l'onduleur (KW) ou puissance de l'équipement éteint..*

# Gamme de puissance

Nous disposons d'une large gamme de modèles en fonction de la puissance de l'onduleur, de la capacité d'accumulation, du carburant et de la puissance du moteur.



Gamme de puissance du moteur : Allant de 6 kW a 12 kW, a 1.500 rpm.

Gamme de puissance de l'onduleur : de 3 kW à 8 kW en monophasé et jusqu'à 15 kW en triphasé.



Plage de capacité d'accumulation : de 7,5 kWh à 48 kWh réels, mesurés à 50% de débit en 10 heures.



## Avantages de la consommation de gaz

- ❑ Avec la même source d'énergie, nous pouvons alimenter un générateur pour l'alimentation électrique et une chaudière pour l'alimentation en énergie thermique. De la même manière, si vous désirez cuisiner au gaz, nous aurons tout ce dont vous aurez besoin.
- ❑ Réduction, par rapport au diesel, des émissions de NOX de 95 % et de 99 % des particules provenant de la combustion. Il réduit également les émissions de CO2 de 15 % et les nuisances sonores de 50 %.
- ❑ Le Groupe Casli a signé un accord avec les principales sociétés d'approvisionnement pour les clients qui contractent la prestation de G.L.P., qui se traduit par des avantages et remises sur le prix de la livraison, dépôt et maintenance.



*TRANSDIESEL S.L, GROUPE CASLI*  
*Calle Copérnico, 26 28823 -Coslada (Madrid)*  
*Tel : +34 916 737 012, fax +34 916 737 412*  
*E-mail : [myt@transdiesel.es](mailto:myt@transdiesel.es)*

***[www.caslienergy.com](http://www.caslienergy.com)***

***Directeur commercial***  
***Solutions énergétiques***  
***JUAN JOSÉ MILLÁN BENITO***  
***Tel. Móvil: +34 670 499 154***  
***e-mail: [millan.juanjose@transdiesel.es](mailto:millan.juanjose@transdiesel.es)***

